

# Liite Oulangan kansallispuiston ja Natura-alueen muinaisjäännösinventointiraporttiin v. 2008

## Oulangan kansallispuiston muinaisjäännöstatuksesta poistettavat paikat

Timo Jussila ja Hannu Poutiainen



Kustantaja: Metsähallitus

Sisältö:

<b>Selvitys</b> .....	<b>2</b>
<b>Kuopista</b> .....	<b>2</b>
<b>Poistettavat kohteet</b> .....	<b>4</b>
Yleiskartta.....	4
KUUSAMO 207 JÄKÄLÄMUTKANLAMPI N .....	5
KUUSAMO 208 JÄKÄLÄNIEMI .....	6
KUUSAMO 209 JÄKÄLÄPALO W .....	7
KUUSAMO 210 ARONIEMI A.....	8
KUUSAMO 210 /2 ARONIEMI B.....	9
KUUSAMO 210 /3 ARONIEMI C .....	9
KUUSAMO 211 ARONIEMI W.....	9
KUUSAMO 212 UOPAJANPURO, LÄNSIKANGAS.....	11

KUUSAMO 213 UOPAJANPURO W A.....	12
KUUSAMO 213 /2 UOPAJANPURO W B.....	13
KUUSAMO 214 OULANGAN METSÄMAJA A.....	14
KUUSAMO 214 /2 OULANGAN METSÄMAJA B.....	15
KUUSAMO 214 /3 OULANGAN METSÄMAJA C .....	15
KUUSAMO 214 /4 OULANGAN METSÄMAJA D .....	15
KUUSAMO 215 NURMISAARENNIEMI SE.....	15
KUUSAMO 216 NURMISAARENNIEMI .....	16
KUUSAMO 219 HAARALAMMINKANGAS, MATARANIEMI .....	17
KUUSAMO 220 AMPUMAVAARA SW .....	18
KUUSAMO 221 PAATAMAKANGAS.....	19
KUUSAMO 222 PAATAMANKANGAS, PUTAANKÖNGÄS.....	20
KUUSAMO 225 HAARALAMPI.....	21
KUUSAMO 226 TALVILAMMENKANGAS.....	22
KUUSAMO 227 ISONIEMI .....	23
KUUSAMO 228 RUNSUNLAMPI.....	24
KUUSAMO 229 RUNSULAMPI SW.....	25
KUUSAMO 231 KIEKERÖNNIVA.....	26

### Selvitys

Muinaisjäännösrekisterissä olevista v. 1998 Oulun Ylipoiston inventoinnissa raportoiduista muinaisjäännöksistä **20 kohdetta (26 eri paikkaa) todettiin inventoinnissamme v. 2008 olemattomiksi**: niitä ei ole olemassa. Usein ilmoitetulla havaintopaikalla voitiin todeta vain selvästi luontaisia enemmän tai vähemmän epämääräisiä, alueelle luonteenomaisia valleja, kuopanteita ja painanteita ja joissain paikoin ei havaittu mitään maastosta erityisesti erottuvaa raportissa mainittua maastonmuotoa. Kaksi näistä ennestään tunnetuista paikoista todettiin suhteellisen nuoriksi jäänteiksi, jotka eivät ole muinaisjäännöksiä, mutta ovat ihmistekoisia rakenteita. Ne on inventointikertomuksessa luetteloitu ns. muina havaintoina, kulttuurihistoriallisina jäänteinä. Yksi poistettavista kohteista koostuu ihmisen aikaansaamista kuopista mutta ne selvästi liittyvät viime vuosisadan lopulla tehdyn kulku-uran raivaukseen ja ovat eräänlaisia ”raivauskuoppia” joita ei mielestämme tule pitää kulttuurihistoriallisena jäänteenä. Sellaisia on kaikkialla teiden, polkujen ym. urien varrella. Lähes kaikki poistettavat muinaisjäännöspaikat ovat erilaisia ns. ”kuoppakohteita”. Kaksi v. 1998 ilmoitettua kvartsinlöytöpaikkaa, rekisterissä kivikautista asuinpaikkaa, todettiin olemattomiksi – näillä paikoilla ei ole mitään merkkejä esihistoriasta tms.. V. 1998 raportoidut paikat tutkittiin lähiympäristöineen perusteellisesti kahden (parissa tapauksessa kolmen) arkeologin yhteisvoimin koska haluttiin olla täysin yksiselitteisen varmoja kunkin paikan laadusta.

Luetellut poistettavat kohteet ovat muinaisjäännösrekisterissä. Tässä raportissa paikat on numeroitu muinaisjäännösrekisterin numerolla. Paikkojen ”Huomiot” –kappaleessa on 1. rivillä Pohjois-Pohjanmaan kiinteät muinaisjäännökset luettelon muinaisjäännösnumero, esim: **P-PKM** = *Pohjois-Pohjanmaan kiinteät muinaisjäännökset, osa 4. Pohjois-Pohjanmaan Liitto, 2003.* Samassa paikassa on metsähallituksen Reiska-tietokannan tunnusnumero, mikäli paikka on kyseisessä tietokannassa (sikäli kun tunnus on tiedossamme): Esim: MH 47444.

### Kuopista

Suomen maankamara on täynnä ihmisen tekemiä erilaisia kuoppia ja luonnon ilmiöiden aiheuttamia kuopanteita, kuoppia, valleja rakenteita ym. Ihminen on aina tehnyt ja tekee edelleen mitä

erilaisempia kuoppia sadoista eri syistä alkaen ”hullun töistä”, laikutuskuopista, jätekuopista, maanottokuopista 1700-luvun kellarikuoppiin ja esihistoriallisiin pyyntikuoppiin sekä asumuspainanteisiin. *Yksittäinen kuoppa tai kuopparyhmä ei suinkaan ole automaattisesti muinaisjäänös vaikka sen epäiltäisiin olevan sataa vuotta vanhempi.* Kuopan on sisällettävä informaatiota ja sillä on oltava tutkimuksellinen arvo tai muu merkitys kuin että se on olemassa. Yleisohje on, että ”kuoppa” tms. rakenne on ns. ”muu havainto” jos sen epäillään olevan vanha, mutta se on vähäinen ja sen funktio täysin tuntematon – on satunnainen. Resentit – nykyajan kuopat on jätettävä täysin huomiotta – niihin ei tule aikaansa tuhlata niin maastossa kuin raportoinnissaakaan. Muutoin arkeologi ei muuta voi tehdä kuin rekisteröidä lähes joka hehtaarilla olevia maamme miljoonia kuoppia ja kasoja – ja siihen ei koulutettua arkeologia tarvita. *Kuoppaa ei saa sanoa esihistorialliseksi ellei ole osoitettavissa selviä todisteita tai perusteltuja oletuksia kuopan tai maarakenteen ajoituksesta.* Kuopan funktiota ei tule esittää ilman perusteluja.

Oulangan alueella on poikkeuksellisen paljon virtauksen ja tulvien aiheuttamia maarakenteita ja kuoppia. Niistä on lyhyt kuvaus valokuvineen varsinaisessa inventointiraportissa. Tässä kuvaan lyhyesti eräitä muita luonnollisia kuoppia:



Tuulenkaadon tekemä kuoppa, kaatunut ranka vielä turpeen alla havaittavissa.



Korkean veden rannassa kivien väliin kaluama allikkokuoppa.



Pieniä rankkasateen tekemiä kuoppia särkällä.

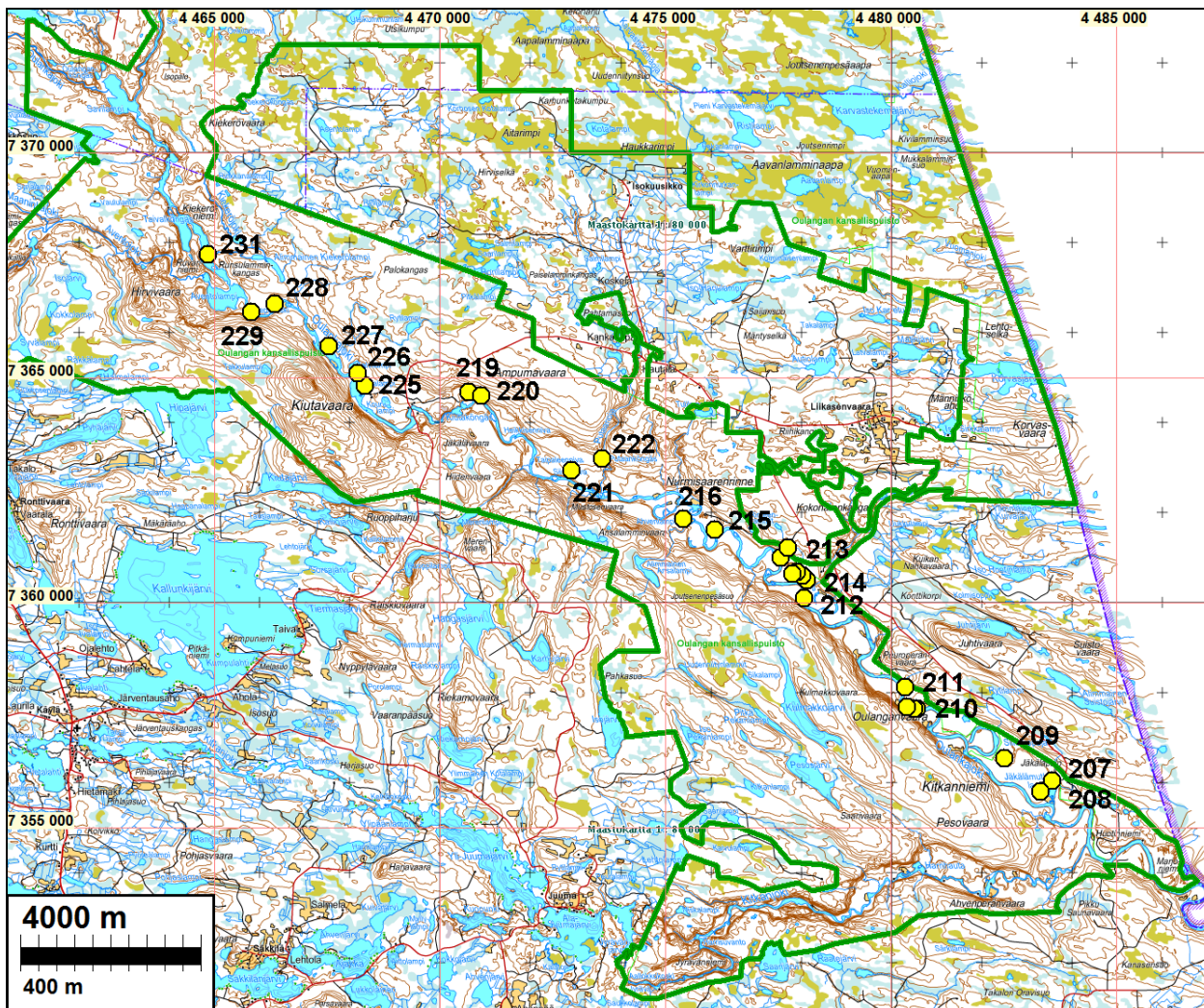


Kaivurin tekemä tavallista isompi laikutuskuoppa

\* Pieksämäellä on eräässä Naarajärven saassa runsaasti erilaisia hyvin vanhoilta vaikuttavia ja jännittävän näköisiä kuoppia ja maarakenteita. Kun vielä saassa on ihan oikeakin kivikautinen asuinpaikka pidin painanteita ja rakenteita kivikautisina 1980-luvulla seutua inventoidessani (epäily kyllä oli kun niin kummallisia ja poikkeuksellisen näköisiä kuoppia ym.). Eräs paikallinen vanha isäntä kertoikin sitten minulle, että 1920-luvulla saassa asusti kesäisin ns. ”Hullu-Heikki” joka kaiveli aarteita ja rakenteli ties mitä mieleen juolahteli, käsittämättömiä touhuja ja että kaivannot ym. olivat Hullun Heikin jäljiltä. Siis eräänlainen ”mentaalihistoriallinen” kohde...

## Poistettavat kohteet

### Yleiskartta



Poistettavat ennestään tunnetut muinaisjäännökset.

## KUUSAMO 207 JÄKÄLÄMUTKANLAMPI N

Ajoitus: ajoittamaton  
 Laji: muu: olematon  
 Kartta: 4613 08 Juhtivaara x: 7356 033 y: 4483 567 z: 142,5  
 p: 7358 473 i: 3618 182  
 Tutkijat: Chesnut, Frachetti, Deck 1998 inventointi, Jussila & Poutiainen 2008 inventointi

Sijainti: Paikka sijaitsee Oulangan luontokeskuksesta 16,3 km kaakkoon.

Huomiot: **P-PKM 175, MH 48102.**

Inv. 1998 Chesnut, Frachetti, Decker, Nunez, Rioux, Taskinen ja Ylimaunu:  
 Kuusamon kirkolta n. 42 km pohjoiskoilliseen, Oulankajoen Jäkälämutkanlammen pohjoisrannalla. Pikku Rytilammesta Oulankajokeen pohjoisesta laskevan puron rannalta Jäkäläniemeen johtavan metsäautotien pohjoispuolelta vesirajasta on löydetty muutamia asuinpaikkaan viittaavia kvartsi-iskoksia.

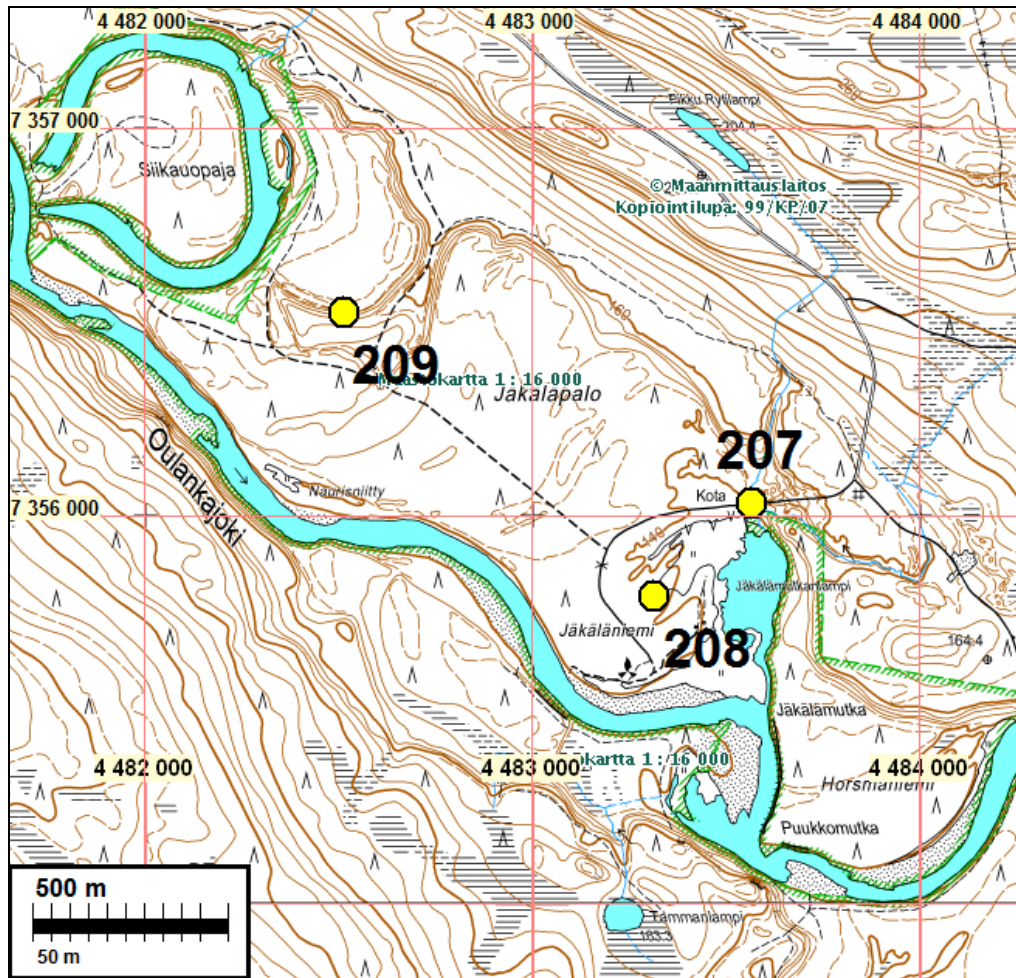
Jussila & Poutiainen 2008:

Alueella ei mitään muinaisjäännöstä. Paikalla ei havaittu kvartseja tms. Puron pohjalla luontaisia kvartseja (jokunen lohjennut) ja lähellä tien laidalla sepeliä. Alue tutkittiin perusteellisesti. Alueella kaivantoja ja aukinaista maata. Puro virtaa tässä harjanteen läpi jossa leikkauksessa runsaasti avointa maata. Siinä ei mitään esihistoriaan viittaavaa. Teimme harjanteelle koekuoppia havaitsematta mitään mainittavaa. Tutkimme myös lähialueen tien molemmin puolin koekuopittamalla ja silmävaraisesti havaitsematta mitään esihistoriaan viittaavaa.

Kartta seur. sivulla



puroa miltä kohden ilmoitettu kvartsihavaintoja tehdyn.



### KUUSAMO 208 JÄKÄLÄNIEMI

Ajoitus: ajoittamaton

Laji: muu: olematon

Kartta: 4613 08 Juhtivaara x: 7355 793 y: 4483 317 z: 140  
p: 7358 221 i: 3617 943

Tutkijat: Chesnut, Frachetti, Decke 1998 inventointi, Jussila & Poutiainen 2008 inventointi

Sijainti: Paikka sijaitsee Oulangan luontokeskuksesta 16,2 km kaakkoon.

Huomiot: **P-PKM 208.**

Inv. 1998 Chesnut, Frachetti, Decker, Nunez, Rioux, Taskinen ja Ylimaunu:  
Kohde sijaitsee Kuusamon kirkolta n. 42 km pohjoiskoilliseen, Oulankajoen pohjoisrannalla olevan Jäkäläniemen itäosassa. Metsäautotien ja Jäkälämutkanlammen puolivälissä, lammen rannasta n. 200 m länteen on maakuoppa, jonka ala on n. 4,5 x 6 m ja syvyys n. 100 cm.

Jussila & Poutiainen 2008:

Alueella ei todettu kuvaukseen sopivaa kuoppaa eikä mitään ihmistekoista maarakennetta. Koordinaattien osoittamassa kohdassa ja sen ympäristössä havaittiin tosin luontainen pitkänomainen painanne (leveys 4 – 5 m) kahden rantavallin välissä. Alueella on lisäksi useita vastaavanlaisia isompia ja pienempiä painanteita rantavallien välissä. Alue rantavallien ja niiden välisten laaksojen ja uomanpätkien kirjomaa. Alue on niin matalalla, että ei mahdollista kivikautiselle asuinpaikalle.



Alueen maastoa kohdalla missä ilmoitettu kuoppa.

### **KUUSAMO 209 JÄKÄLÄPALO W**

Ajoitus: ajoittamaton  
 Laji: muu: olematon  
 Kartta: 4613 08 Juhtivaara x: 7356 523 y: 4482 517 z: 145  
 p: 7358 912 i: 3617 109  
 Tutkijat: Chesnut, Frachetti, Decke 1998 inventointi, Jussila & Poutiainen 2008 inventointi

Sijainti: Paikka sijaitsee Oulangan luontokeskuksesta 15,1 km kaakkoon.  
 Huomiot: **P-PKM 173.**  
 Inv. 1998 Chesnut, Frachetti, Decker, Nunez, Rioux, Taskinen ja Ylimaunu:  
 Kohde sijaitsee Kuusamon kirkolta n. 42 km pohjoiskoilliseen, Oulankajoen koillispuolisen Siikauopajasta n. 450 m kaakkoon. Jäkäläpalon länsiosassa olevan harjanteen pohjoisreunalla on yksi maakuoppa.

Jussila & Poutiainen 2008:

Paikalla ja alueella ei mitään kuoppia eikä mitään ihmisen tekemää maarakennetta (paitsi tie). Avointa harvaa mäntykangasta. Koordinaattien osoittamassa kohdassa ja sen ympäristössä ei havaittu minkäänlaista kuoppaa, vaikka aluetta kierrettiin useaan kertaan ja suhteellisen laajalla alueella. Siellä on kuitenkin useita matalia luontaisia painanteita. Aluetta myös koekuopitettiin, sekä tutkittiin lukuisat avoimet maaläiskät. Mitään ihmistoimintaan viittaavaa ei havaittu.

Kartta edell. sivulla



Maastonkohta missä ilmoitettu olevaksi kuoppa.

### KUUSAMO 210 ARONIEMI A

Ajoitus: ajoittamaton

Laji: muu: olematon

Kartta: 4613 08 Juhtivaara x: 7357 640 y: 4480 580 z: 140  
p: 7359 935 i: 3615 120

Tutkijat: Chesnut, Frachetti, Decke 1998 inventointi, Jussila & Poutiainen 2008 inventointi

Sijainti: Paikka sijaitsee Oulangan luontokeskuksesta 12,9 km kaakkoon.

Huomiot: **P-PKM 172. MH 48104.**

Inv. 1998 Chesnut, Frachetti, Decker, Nunez, Rioux, Taskinen ja Ylimaunu:  
Kohde, maakuoppia/-painanteita, sijaitsee Kuusamon kirkolta n. 42 km pohjoiskoilliseen, Oulankajoen pohjoisrannalla. Aroniemen eteläosassa on kolme kuoppaa. Itäisimmän (a) kuopan halkaisija on n. 1,5 m, keskimmäisen (b) ala on n. 2 x 3 m ja läntisimmän (c) halkaisija on n. 2 m. Syvyyttä kuopilla on n. 20 - 40 cm.

a) x = 7357 64, y = 4480 58, z = n. 140

b) x = 7357 63, y = 4480 51, z = n. 140

c) x = 7357 68, y = 4480 35, z = n. 140

Jussila & Poutiainen 2008:

Alueella ei ihmisen tekemiä kuoppia tms. rakenteita. Vanhalla särkällä aivan selvästi luontaisia valleja ja painanteita ym. Alue tutkittiin laajasti ja tarkoin. Alueella tehtiin kairauksia ja koekuoppia. Mitään esihistoriaan viittaavaa tai ihmistekoista ei havaittu.

A) Luontainen kuopanne. Kyseessä on nykyisen törmän takaisella rantavallilla oleva luontainen kuopanne. Siinä ei todettu huuhtoutumiskerrosta eikä podsolia – yläosassa vain heikosti alkavaa rikastumiskerrosta – kuten ei kuopan ympäristössäkään.

B) Noin 15-20 m matalalla aiemmalla rantatörmällä on pyöreähkö – joskin epämääräisen muotoinen - kuvaukseen sopiva kuoppa. Ei huuhtoutumiskerrosta, ei valleja. Myöskään ympäristössä ei huuhtoutumiskerrosta eikä podsolia.



C) Ei havaittu kuvaukseen sopivaa kuoppaa. Koordinaattitietojen mukaan kuopan pitäisi olla nykyisellä rantatörmällä (tai sitä edeltäneellä rantavallilla), mutta etsinnöistä huolimatta paikalla havaittiin vain matalia luontaisia painanteita, joita alueella ja koko jokilaaksossa siellä täällä runsaasti - kuten kuulukin olla.

### **KUUSAMO 210 /2 ARONIEMI B**

Ajoitus: ajoittamaton  
 Laji: muu: olematon  
 Kartta: 4613 08 Juhtivaara x: 7357 630 y: 4480 510 z: 140  
 p: 7359 922 i: 3615 051  
 Tutkijat: Chesnut, Frachetti, Decke 1998 inventointi, Jussila & Poutiainen 2008 inventointi

### **KUUSAMO 210 /3 ARONIEMI C**

Ajoitus: ajoittamaton  
 Laji: muu: olematon  
 Kartta: 4613 08 Juhtivaara x: 7357 680 y: 4480 350 z: 140  
 p: 7359 964 i: 3614 889  
 Tutkijat: Chesnut, Frachetti, Decke 1998 inventointi, Jussila & Poutiainen 2008 inventointi

Kartta seur. sivulla



”Kuoppien” AB maastoa.

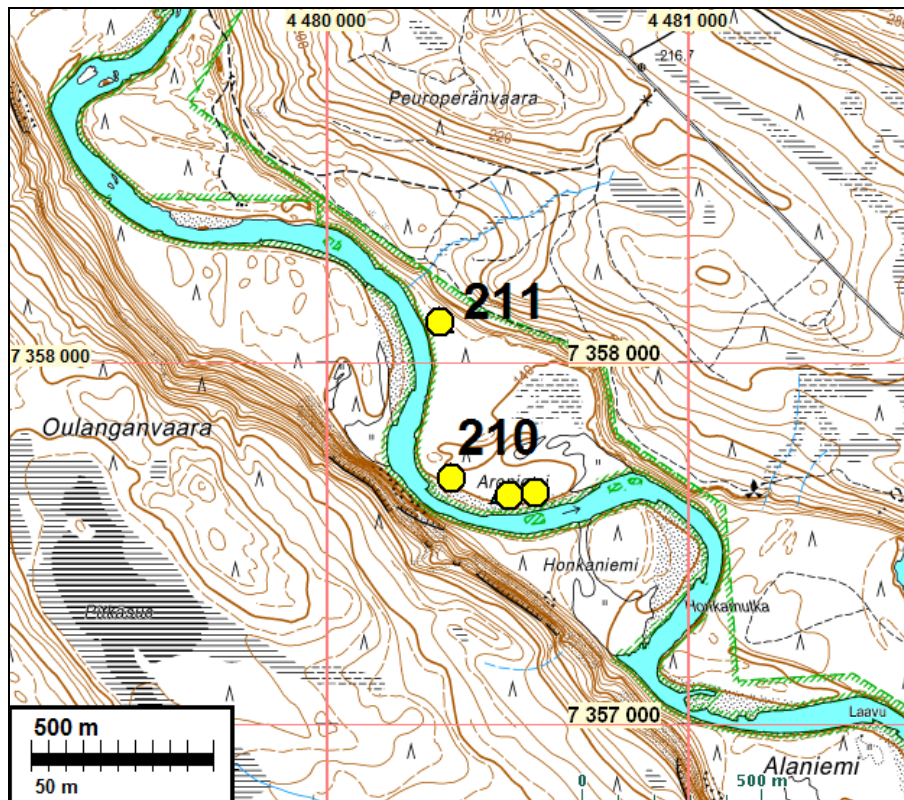
### **KUUSAMO 211 ARONIEMI W**

Ajoitus: ajoittamaton  
 Laji: muu: olematon  
 Kartta: 4613 08 Juhtivaara x: 7358 113 y: 4480 317 z: 140  
 p: 7360 395 i: 3614 835  
 Tutkijat: Chesnut, Frachetti, Decke 1998 inventointi, Jussila & Poutiainen 2008 inventointi  
 Sijainti: Paikka sijaitsee Oulangan luontokeskuksesta 12,4 km kaakkoon.  
 Huomiot: **P-PKM 171. MH 48105**

Inv. 1998 Chesnut, Frchetti, Decker, Nunez, Rioux, Taskinen ja Ylimaunu  
Kohde sijaitsee Kuusamon kirkolta n. 42 km pohjoiskoilliseen, Oulankajoen kaarteeseen itärannalla Aroniemestä luoteeseen. Kankaalla n. 50 m rannasta on kuoppa, jonka halkaisija on n. 1,5 m ja syvyys n. 30 cm.

Jussila & Poutiainen 2008:

Alueella ei ihmisen tekemiä kuoppia tms. rakenteita. Vanhalla särkällä aivan selvästi luontaisia valleja ja painanteita, tuulenskaatojen jätteitä ym.. Ei kerta kaikkiaan mitään ihmiseen viittaavaa - aivan normaalia luontaista maastoa ja topografiaa. Vanhoilla särkillä monin paikoin hyvin tumma podsol, jossa usein oli lähes musta kerros magnaani tms. mineraalisaostumaa. Likamaita ei missään havaittu tai edes epäilty. Todettiin paikalla vain luontaisia kuopanteita. Alue on vanhaan jokiuomaa ja ei esihistoriallisella korkeudella. Paikka on nykyisin suhteellisen matalan jokitörmän ja muinaisen korkean ja jyrkän törmän välisellä alueella, jolla on rantavalleja ja niiden välisiä matalampia kosteahkoja kohtia. Alueella on useita epämääräisen muotoisia luontaisia painanteita.



”kuopan” 211 maastoa

## KUUSAMO 212 UOPAJANPURO, LÄNSIKANGAS

Ajoitus: ajoittamaton  
Laji: muu: olematon  
Kartta: 4613 05 Juuma

x: 7360 094 y: 4478 077 z: 145  
p: 7362 266 i: 3612 502

Tutkijat: Chesnut, Frachetti, Decke 1998 inventointi, Jussila & Poutiainen 2008 inventointi

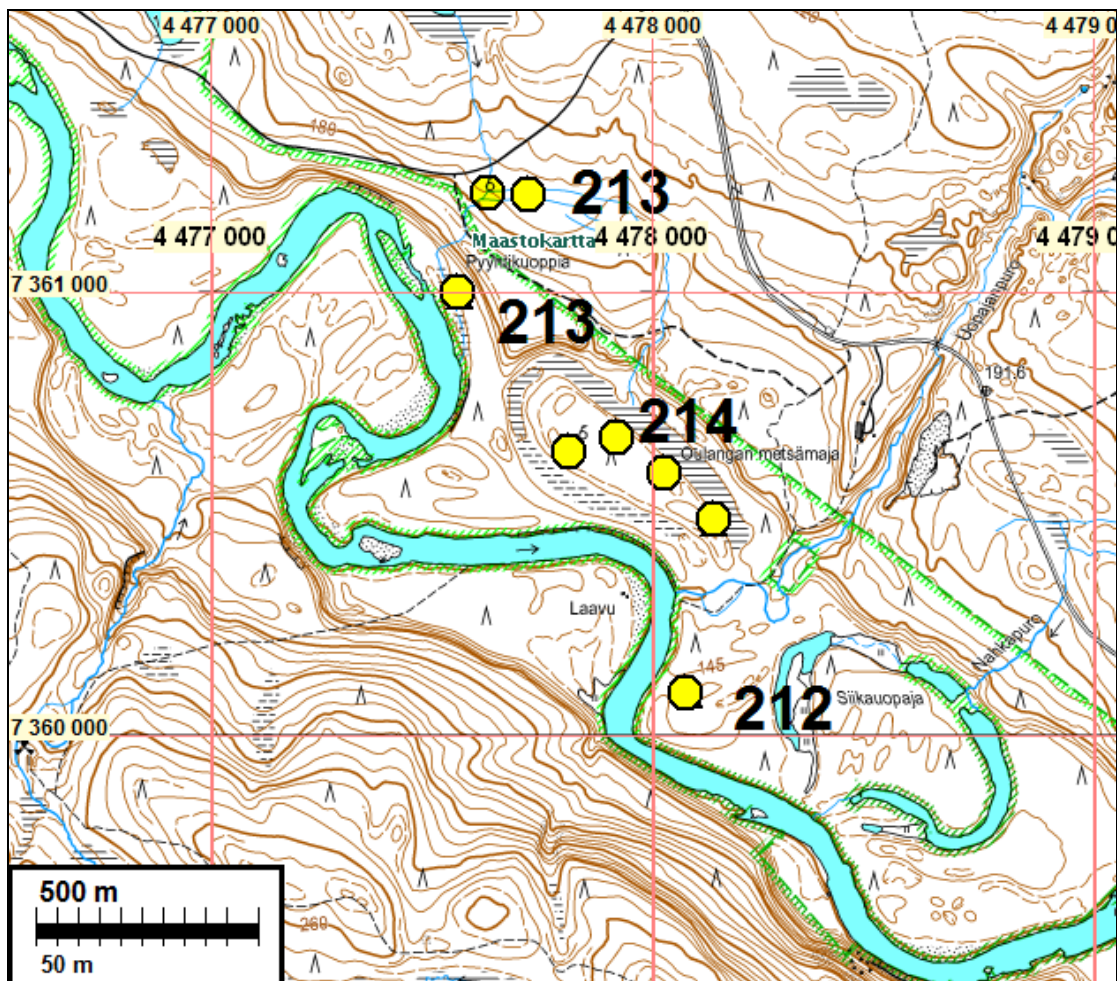
Sijainti: Paikka sijaitsee Oulangan luontokeskuksesta 9,5 km itään.

Huomiot: **P-PKM 168. MH 48106**

Inv. 1998 Chesnut, Frachetti, Decker, Nunez, Rioux, Taskinen ja Ylimaunu:  
Kohde, mahdollinen asuinpainanne sijaitsee Kuusamon kirkolta n. 43 km pohjois-koilliseen Siikauopajan länsipuolisella niemellä, Oulankajoen itärannalla. Uopajanpuron suusta hieman yli 200 m etelään ja joesta n. 60 m päässä kankaalla on painanne, jonka ala on n. 6 x 11 m ja syvyys n. 50 cm. Painanteeseen ei ole tehty koekuoppaa.

Jussila & Poutiainen 2008:

Alueella ei ihmisen tekemiä kuoppia tms. rakenteita. Vanhalla särkällä aivan selvästi luontaisia valleja ja vallien välisiä painannemaisia laaksoja. Tutkimme alueen laajasti yhdessä Leena Lehtisen kanssa havaitsematta mitään ihmistekoista. Paikka liian matalalla jotta siellä esihistoriaa voisi olla.



**KUUSAMO 213 UOPAJANPURO W A**

Ajoitus: ajoittamaton  
 Laji: muu: olematon  
 Kartta: 4613 06 Liikasenvaara x: 7361 000 y: 4477 560 z: 145  
 p: 7363 147 i: 3611 942  
 Tutkijat: 8 Chesnut, Frachetti, Dec 1998 inventointi, Jussila & Poutiainen 2008 inventointi

Sijainti: Paikka sijaitsee Oulangan luontokeskuksesta 8,7 km itään.  
 Huomiot: **P-PKM 166. MH 48108 a.**  
 Inv. 1998 Chesnut, Frachetti, Decker, Nunez, Rioux, Taskinen ja Ylimaunu:  
 Kohde sijaitsee Kuusamon kirkolta n. 43 pohjoiskoilliseen, Oulangan metsämajasta n. 950 m länsiluoteeseen, Oulankajoen koillisrannalla. Maakuopan lisäksi paikalla (a) on kaksi painannetta, joista on tavattu likamaata. Painanteiden ala on n. 3,5 x 5,5 m ja syvyys n. 30 cm. Näistä n. 250 m pohjoiseen purojen yhtymäkohdasta on tavattu kvartsi-iskoksia (b).  
 a)  $x = 736100$ ,  $y = 447756$ ,  $z = n. 145$   
 b)  $x = 736122$ ,  $y = 447772$ ,  $z = n. 175$

Jussila & Poutiainen 2008:

Alueella ei ihmisen tekemiä kuoppia tms. rakenteita. Vanhalla särkällä aivan selvästi luontaisia valleja ja painanteita ym.. Ei yhtään mitään ihmiseen viittaavaa!

Kuopat:

Luontainen painanne. Ei selviä valleja. Ounasjoen vanhan uoman törmällä aivan rannalla. Pohja 5 x 7, reunoista 6 x 8 m. Syvyys noin 0,5 m. Normaali podsoli. Pitkä sivu törmän suuntainen. Eteläpää näyttää selvemmältä toisin kuin pohjoispää; maatuneet kannot ja kaatuneet puut hahmottamista. On jossain määrin asuinpainannemainen, mutta eteläpää syvempi kuin pohjoispää, joka on myös epäselvempi. Tehtiin yksi lapionpisto/koekuoppa pohjalle – ei löytöjä eikä anomaliaita. Muut alueella havaitut painanteet selvästi luontaisia törmän takana sekä tasanteen ja jyrkänteen liittymäkohdassa. Alueelle tyypillinen normaali luontainen maastonmuoto.

Kartta edell. sivulla



kuoppa eli ”vallintakunen”

**KUUSAMO 213 /2 UOPAJANPURO W B**

Ajoitus: ajoittamaton  
 Laji: muu: olematon  
 Kartta: 4613 06 Liikasenvaara x: 7361 220 y: 4477 720 z: 175  
 p: 7363 374 i: 3612 092  
 Tutkijat: 8 Chesnut, Frachetti, Dec 1998 inventointi, Jussila & Poutiainen 2008 inventointi

Sijainti: Paikka sijaitsee Oulangan luontokeskuksesta 8,7 km itään.  
 Huomiot: **P-PKM 166. MH 48108 b**  
 Näistä n. 250 m pohjoiseen purojen yhtymäkohdasta on tavattu kvartsi-iskoksia (b).  
 b)  $x = 7361\ 22$ ,  $y = 4477\ 72$ ,  $z = n.\ 175$

Jussila & Poutiainen 2008:

Koordinaatti osoittaa liian itään, missä ei purojen yhtymäkohtaa. Alueella ei yhtään mitään ihmiseen viittaavaa. Maasto ei tyypillistä eikä oikein sopivaa kivikautiselle tms. asuinpaikalle. Laajalla alueella ei mitään asuinpaikkaan tai esihistoriaan viittaavaa. Paikka täysin outo ellei peräti mahdoton minkään ajan asuinpaikalle, korkeustaso sellainen että ei koskaan rantapaikka. Purossa on luontaisia kvartseja. Puron länsipuolelle ja aivan sen kupeeseen koekuoppia kiviseen moreenimaahan, niissä ei mitään, eikä missään muuallakaan.

Kartta edellä.



Purojen risteämäkohta taustalla heinikossa. Alla puronristys.





Purojen risteämäkohdan länsipuolista maastoa.

### **KUUSAMO 214 OULANGAN METSÄMAJA A**

- Ajoitus: ajoittamaton  
 Laji: muu: olematon  
 Kartta: 4613 06 Liikasenvaara x: 7360 490 y: 4478 140 z: 157,5  
 p: 7362 665 i: 3612 546  
 Tutkijat: Chesnut, Frachetti, Decke 1998 inventointi, Jussila & Poutiainen 2008 inventointi
- Sijainti: Paikka sijaitsee Oulangan luontokeskuksesta 9,4 km itään.  
 Huomiot: **P-PKM 167, MH 48107**  
 Inv. 1998 Chesnut, Frachetti, Decker, Nunez, Rioux, Taskinen ja Ylimaunu:  
 Kohde sijaitsee Kuusamon kirkolta n. 43 km pohjoiskoilliseen, Uopajanpuron Oulangan metsämajasta n. 500 m länteen. Vanhan uoman ympäröimällä saarekkeella on yksi mahdollinen asuinpainanne (a) ja ainakin viisi maa-/pyyntikuoppaa (b - d).  
 a) x = 7360 49, y = 4478 14, z = 157,5 - 160  
 b) x = 7360 59, y = 4478 03, z = 157,5 - 160  
 c) x = 7360 67, y = 4477 92, z = 157,5 - 160  
 d) x = 7360 64, y = 4477 81, z = 157,5 - 160

Jussila & Poutiainen 2008:

Alueella ei ihmisen tekemiä kuoppia tms. rakenteita. Ei pyyntikuoppia. Vanhalla särkällä aivan selvästi luontaisia valleja ja painanteita ym. aivan normaalia metsämaaston pinnanmuotoa. Paikalla on törmässä vanhan tuulenkaadon aiheuttama sortuma, jota ehkä tarkoitettu yhdeksi kuopaksi (B). Alueella ei mitään edes etäisesti pyyntikuoppia muistuttavia muodostumia saati rakenteita. Alueella koekuopittiin ja kairailtiin törmien reunoja, mutta mitään esihistoriaan tai ihmistoimintaan viittaavaa ei havaittu.

Kartta paikan 212 yhteydessä.

**KUUSAMO 214 /2 OULANGAN METSÄMAJA B**

Ajoitus: ajoittamaton  
 Laji: muu: olematon  
 Kartta: 4613 06 Liikasenvaara x: 7360 590 y: 4478 030 z: 157,5  
 p: 7362 760 i: 3612 432  
 Tutkijat: Chesnut, Frachetti, Decke 1998 inventointi, Jussila & Poutiainen 2008 inventointi

**KUUSAMO 214 /3 OULANGAN METSÄMAJA C**

Ajoitus: ajoittamaton  
 Laji: muu: olematon  
 Kartta: 4613 06 Liikasenvaara x: 7360 670 y: 4477 920 z: 157,5  
 p: 7362 834 i: 3612 318  
 Tutkijat: Chesnut, Frachetti, Decke 1998 inventointi, Jussila & Poutiainen 2008 inventointi

**KUUSAMO 214 /4 OULANGAN METSÄMAJA D**

Ajoitus: ajoittamaton  
 Laji: muu: olematon  
 Kartta: 4613 06 Liikasenvaara x: 7360 640 y: 4477 810 z: 157,5  
 p: 7362 799 i: 3612 209  
 Tutkijat: Chesnut, Frachetti, Decke 1998 inventointi, Jussila & Poutiainen 2008 inventointi



Oletettevasti kuoppa B, painauma törmässä, luontainen, ilmeisesti tuulenkaadon aikaansaama.

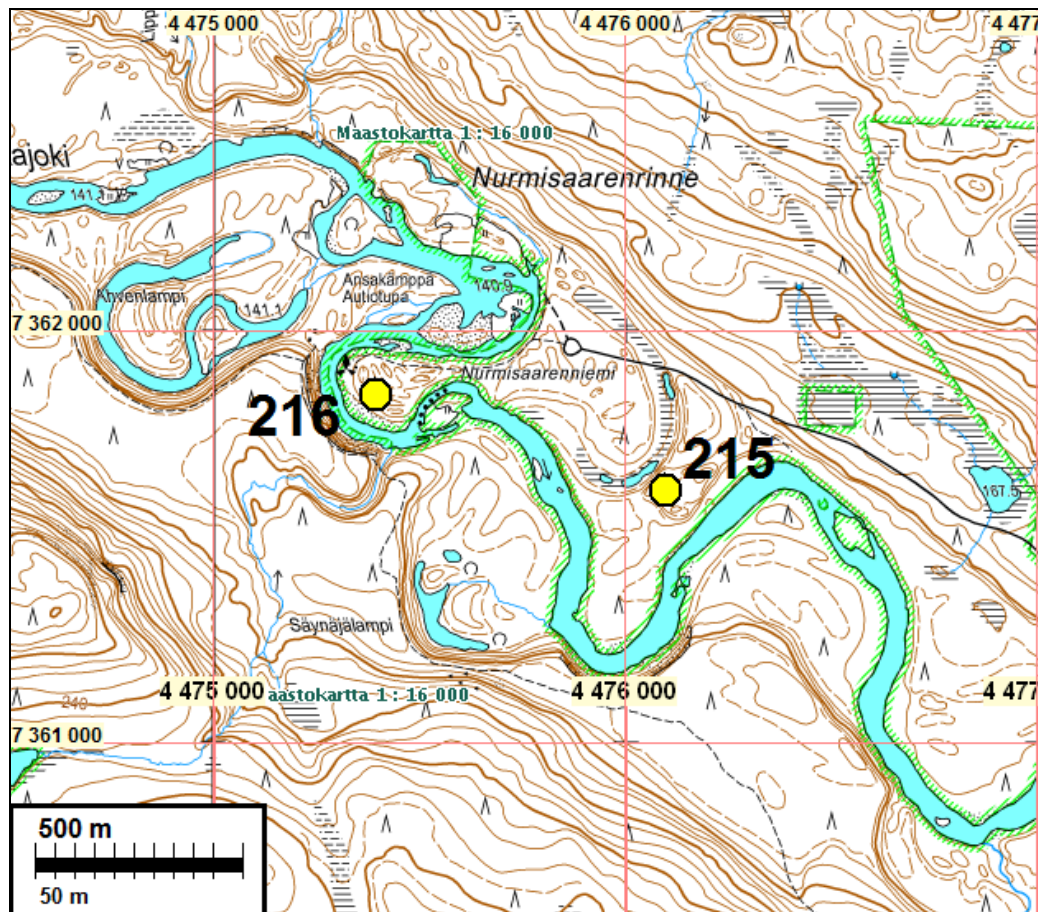
**KUUSAMO 215 NURMISAARENNIEMI SE**

Ajoitus: ajoittamaton  
 Laji: muu: olematon  
 Kartta: 4613 06 Liikasenvaara x: 7361 613 y: 4476 098 z: 150  
 p: 7363 689 i: 3610 452  
 Tutkijat: Chesnut, Frachetti, Deck 1998 inventointi, Jussila & Poutiainen 2008 inventointi

Sijainti: Paikka sijaitsee Oulangan luontokeskuksesta 7,1 km itään.  
 Huomiot: **P-PKM 165, MH 48114**  
 Inv. 1998 Chesnut, Frachetti, Decker, Nunez, Rioux, Taskinen ja Ylimaunu:  
 Paikalla yksi maa/pyyntikuoppa.

Jussila & Poutiainen 2008:

Tällä kankaalla ei ihmisen tekemiä kuoppia tms. rakenteita. Kankaalla normaalia pinnanmuoto jossa polveilua ja törmän reunassa sortumaa ym. Alue tutkittiin perusteellisesti mm. koekuopittamalla. Pyyntikuoppia tms. ei alueella ole.



### **KUUSAMO 216 NURMISAARENNIEMI**

Ajoitus: ajoittamaton  
 Laji: muu: olematon  
 Kartta: 4613 06 Liikasenvaara x: 7361 844 y: 4475 397 z: 145  
 p: 7363 886 i: 3609 741  
 Tutkijat: Chesnut, Frachetti, Deck 1998 inventointi, Jussila & Poutiainen 2008 inventointi

Sijainti: Paikka sijaitsee Oulangan luontokeskuksesta 6,3 km itään.

Huomiot: **P-PKM 164. MH 48115.**

Inv. 1998 Chesnut, Frachetti, Decker, Nunez, Rioux, Taskinen ja Ylimaunu:  
 Kohde sijaitsee Kuusamon kirkolta n. 44 km pohjoiskoilliseen, Oulankajoen koillisrannan Nurmisaarenniemen kärjen keskiosassa. Paikalla on kaksi kuoppaa, joiden halkaisija on n. 1,5 - 2 m ja syvyys n. 1,0 - 1,3 m.



Jussila & Poutiainen 2008:

Alueella ei ihmisen tekemiä kuoppia tms. rakenteita. Vanhalla särkällä aivan selvästi luontaisia valleja ja painanteita ym. Alueella ei mitään edes etäisesti pyyntikuoppia tai asumuspainanteita muistuttavia muodostumia saati rakenteita. Kuoppia ei havaittu missään niemen alueella.

### **KUUSAMO 219 HAARALAMMINKANGAS, MATARANIEMI**

Ajoitus: ajoittamaton  
 Laji: muu: olematon  
 Kartta: 4613 06 Liikasenvaara x: 7364 663 y: 4470 637 z: 182,5  
 p: 7366 474 i: 3604 851  
 Tutkijat: Chesnut, Decker ymt 1998 inventointi, Jussila & Poutiainen 2008 inventointi

Sijainti: Paikka sijaitsee Oulangan luontokeskuksesta 1,2 km itään.

Huomiot: **P-PKM 160. MH 48120**

Inv. 1998 Chesnut, Decker, Niskanen, Nunez, Rioux, Maijanen, Ylimaunu ja Wasilewski:

Kohde sijaitsee Kuusamon kirkolta n. 45 km pohjoiskoilliseen, Kiutakönkäästä koilliseen olevan Mataraniemen pohjoispuolella olevan jyrkänteen eteläpuolisella kanakaalla, joesta n. 250 - 300 m pohjoiseen. Paikalla on yksi maa-/pyyntikuoppa.

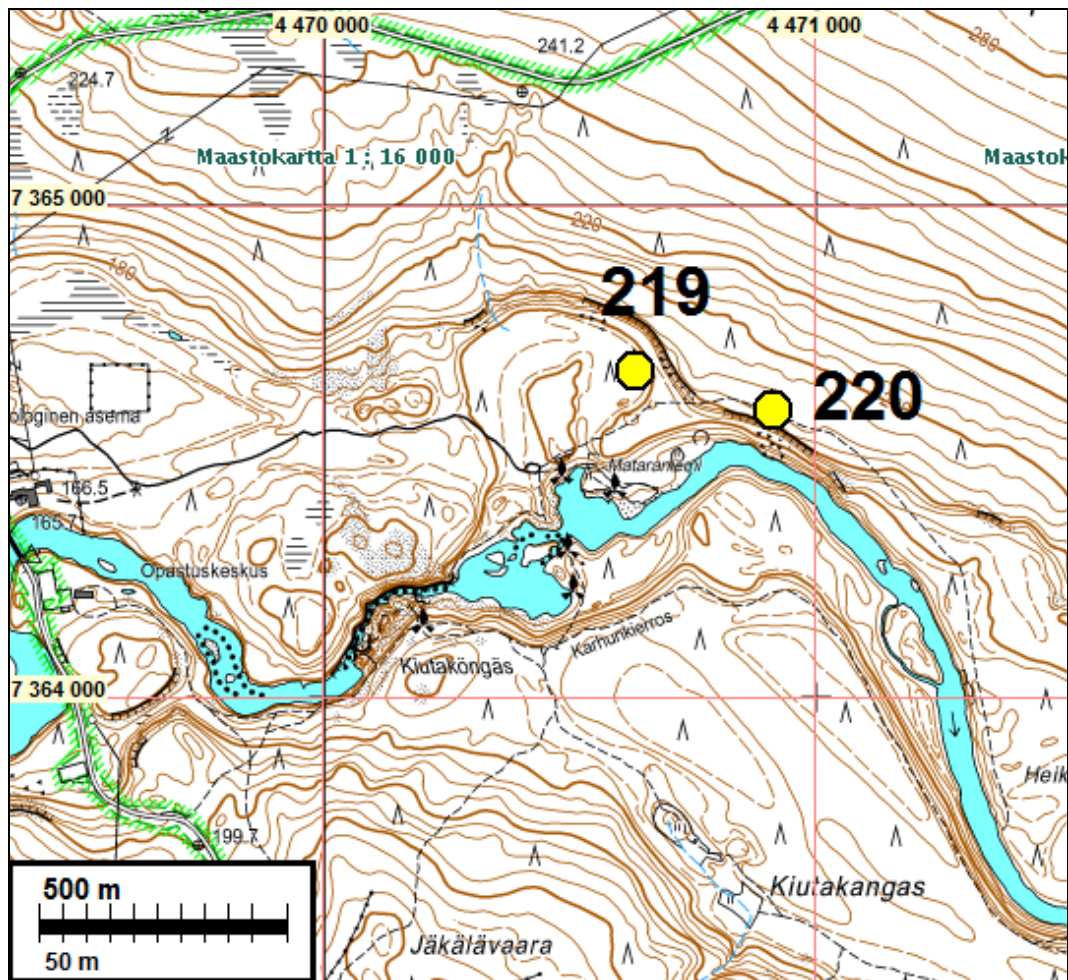
Jussila & Poutiainen 2008:

Paikalla rinteen juurella ihan normaali luontainen iso, n 20-30 m halk. soikeahko, virtauksen tekemä painanne vanhassa uomassa. Ei missään tapauksessa edes etäisesti muistuta mitään ihmisen tekemää. Ihan normaali maastonmuoto, jota jokilaaksossa joka paikassa ja paljon. Alueella laajemminkaan ei havaittu mitään ihmisen tekemää maarakennetta tms. Painanteeseen ja alueelle laajemminkin tehtiin runsaasti koekuoppia ja kairauksia. Painanteen lähellä ei mitään ihmistekoista, kauempana kivikautisia asuinpaikkoja.

Kartta seur. sivulla



laajentuma vanhan meanderin kupeessa, oletettavasti tarkoitettu kuoppa.



### KUUSAMO 220 AMPUMAVAARA SW

Ajoitus: ajoittamaton

Laji: muu: olematon

Kartta: 4613 06 Liikasenvaara x: 7364 583 y: 4470 917 z: 185  
p: 7366 408 i: 3605 134

Tutkijat: Chesnut, Decker, Niskanen 1998 inventointi, Jussila & Poutiainen 2008 inventointi

Sijainti: Paikka sijaitsee Oulangan luontokeskuksesta 1,5 km itään.

Huomiot: **P-PKM 161.**

Inv. 1998 Chesnut, Decker, Niskanen, Nunez, Rioux, Maijanen, Ylimaunu ja Wasilewski:

Kohde sijaitsee Kuusamon kirkolta n. 45 km pohjoiseen, Oulankajoen pohjoispuolisen Ampumavaaran lounaisrinteen alaosassa, joesta n. 100 m pohjoiseen. Kalliojyrkänteen yläpuolella on yksi maakuoppa.

Jussila & Poutiainen 2008:

Alueella ei ihmisen tekemiä kuoppia tms. rakenteita. Ei edes luontaisia selviä kuoppanteita. Normaalialue myhkyräistä metsämaata. Tuulenkaatoja. Alue "kontaktiin" läpi kahden arkeologin voimin metri metriltä havaitsematta mitään maakuopan tapaista tms.

**KUUSAMO 221 PAATAMAKANGAS**

Ajoitus: ajoittamaton  
 Laji: muu: olematon  
 Kartta: 4613 06 Liikasenvaara x: 7362 940 y: 4472 920 z: 172,5  
 p: 7364 862 i: 3607 214  
 Tutkijat: Chesnut, Decker, Niskanen ym. 1998 , Jussila & Poutiainen 2008 inventointi

Sijainti: Paikka sijaitsee Oulangan luontokeskuksesta 3,6 km itään.

Huomiot: **P-PKM 162. MH 48118.**

Inv. 1998 Chesnut, Decker, Niskanen, Nunez, Rioux, Maijanen, Ylimaunu ja Wasilewski:

Kohde sijaitsee Kuusamon kirkolta n. 44 km pohjoiskoilliseen, Paatamakankaan keskiosassa, Oulankajoesta hieman yli 200 m pohjoiseen Siirannivan alapuolella. Paikalla on vallien ympäröimä asuinpainanne, jonka ala on n. 4,5 x 14 m ja syvyys n. 20 cm.

Jussila & Poutiainen 2008:

Tasaisella kankaalla ei yhtään mitään edes etäisesti ihmisen tai jonkun muun tekemää painannetta muistuttavaa rakenneta tms. Koordinaattien osoittamassa kohdassa tuskin havaittava laakea ja matala (ehkä 20 cm) kohouma kankaassa, muinaisella särkällä. Aivan normaali ja tavanomainen luontainen pinnanmuoto, johon ei normaalioloissa kiinnitä mitään huomiota. Alueella ei koekuopissa havaittu mitään mainittavaa. Ihan normaalia maastoa koko kankaan lakialue joka tarkoin syynättiin. Paikalta on Ounasjoen nykytörmälle, joka on korkea ja jyrkkä kulutustörmä – noin 180 m. Painanteen ja nykytörmän välinen alue on lähes tasaista, ilman minkäänlaisia törmäitä hyvin loivasti alaspäin viettävää kangasmaastoa.

Kartta seur. kohteen yhteydessä.



Laakea, matala painauma kankaalla.

**KUUSAMO 222 PAATAMANKANGAS, PUTAANKÖNGÄS**

Ajoitus: ajoittamaton  
 Laji: muu: olematon  
 Kartta: 4613 06 Liikasenvaara x: 7363 183 y: 4473 597 z: 180  
 p: 7365 138 i: 3607 879  
 Tutkijat: Chesnut, Decker, Niskanen 1998 inventointi, Jussila & Poutiainen 2008 inventointi  
 Sijainti: Paikka sijaitsee Oulangan luontokeskuksesta 4,2 km itään.  
 Huomiot: **P-PKM 163. MH 48116.**

Inv. 1998 Chesnut, Decker, Niskanen, Nunez, Rioux, Maijanen, Ylimaunu ja Wasilewski:

Kohde sijaitsee Kuusamon kirkolta n. 45 pohjoiskoilliseen, Putaanojan Putaankönkään länsirannalla Paatamakankaan itälaidalla. Paikalla on 5 - 6 pientä maakuoppaa polun lähellä. Kuopanteiden halkaisija on n. 0,4 - 1 m ja syvyys n. 20 - 40 cm.

Jussila & Poutiainen 2008:

Kuoppia ja polku-ura. Paikalla todettiin kohdetietojen mukaisesti 6 kuoppaa, jotka dokumentoitiin. Kuoppien mitat: A) 2 x 1, x 0,5 m, B) 1x1x0,3 m, C) 0,4x0,4x0,15 m, D) 0,8x0,8x0,3 m, E) 0,8x0,6x0,2 m, F) 2x1,2x0,5 m. Kuopat sijaitsevat polun vieressä, sen molemmin puolin, A – B sijaitsevat toisella ja C-F toisella puolella. Kuopista A sijaitsee törmän rinteeseen yläosassa, muut törmän päällä. Kohteen tarkastuksessa havaittiin, että törmän yläreunaa sekä sen alas ja sivulle viettävää rinnettä on "leikattu". Kivennäismaata ja kiviä pois kaivamalla ja siirtämällä on rinnettä loivennettu ja tasoitettu. Siten on saatu paikalle kapea pengermäinen tieura, jonka leveys on ylhäällä tasaisella osalla 2 m ja kaikkiaan 3-4 m, pituus noin 10 m. Polun / tieuran kahden puolen olevat kuopat liittyvät todennäköisesti tieuran tekemiseen historiallisella ajalla - ilmeisesti nykyaikana. Maalaji paikalla on kivinen ja lohkareinen hiekka.

Alueella ei mitään edes etäisesti pyyntikuoppia tai asumuspainanteita muistuttavia muodostumia tai rakenteita tai muinaisjäännöksiksi katsottavia kuoppia.

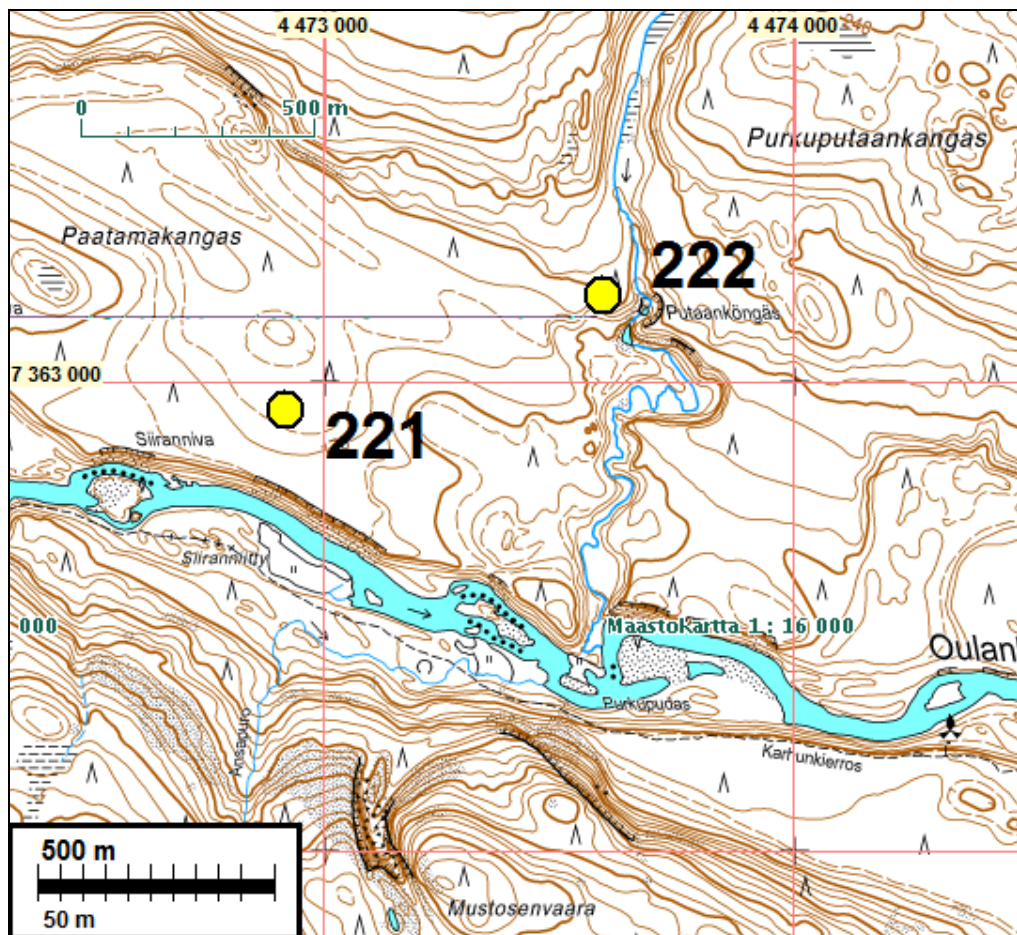
Kartta seur. sivulla.



polku ja polun varrella kuoppa (männyn juurella vas.).



polku ja polun varrella kuoppa (männyn juurella oik.).



### KUUSAMO 225 HAARALAMPI

Ajoitus: ajoittamaton

Laji: muu: olematon

Kartta: 4613 03 Kiutavaara

x: 7364 803 y: 4468 327 z: 165

p: 7366 503 i: 3602 536

Tutkijat: Chesnut, Decker ymt 1998 inventointi, Jussila & Poutiainen 2008 inventointi

Sijainti: Paikka sijaitsee Oulangan luontokeskuksesta 1,3 km länteen.

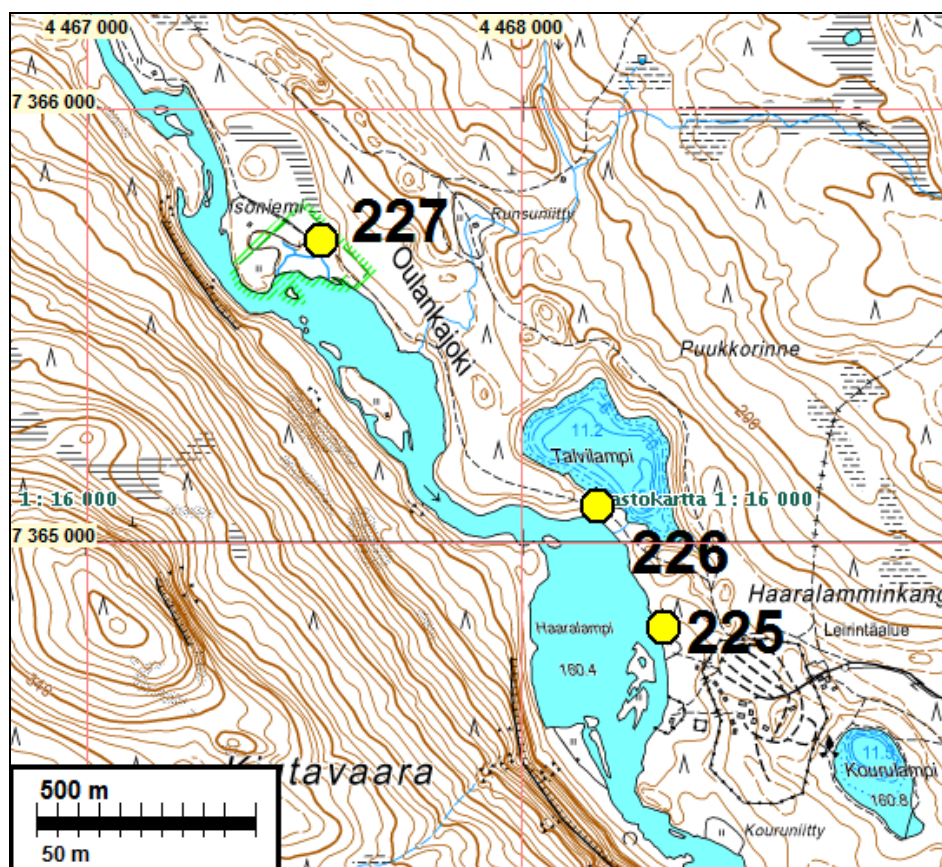
Huomiot: **P-PKM 147. MH 48150**

Inv. 1998 Chesnut, Decker, Niskanen, Nunez, Rioux, Maijanen, Ylimaunu ja Wasilewski;

Kohde sijaitsee Kuusamon kirkolta n. 45 pohjoiseen, Oulankajoen Haalarammen itärannan kankaalla, lammen ja leirintäalueen välissä. Paikalla on kaksi maakuoppaa. Kuoppien halkaisija on n. 1 m.

Jussila & Poutiainen 2008:

Alueella ei ihmisen tekemiä kuoppia tms. rakenteita. Alueella ei mitään edes etäisesti pyyntikuoppia tai asumuspainanteita muistuttavia mudostumia tai rakenteita. Ei edes luontaisia selviä kuopanteita. Normaalialue myhkyräistä, moreenipohjaista ja melko kivistä metsämaata.



### **KUUSAMO 226 TALVILAMMENKANGAS**

Ajoitus: esihistoriallinen

Laji: muu: olematon

Kartta: 4613 03 Kiutavaara x: 7365 083 y: 4468 177 z: 162,5  
p: 7366 776 i: 3602 373

Tutkijat: Chesnut, Decker, Niskane 1998 inventointi, Jussila & Poutiainen 2008 inventointi

Sijainti: Paikka sijaitsee Oulangan luontokeskuksesta 1,6 km luoteeseen.

Huomiot: **P-PKM 146.**

Inv. 1998 Chesnut, Decker, Niskanen, Nunez, Rioux, Maijanen, Ylimaunu ja Wasilewski:

Kohde sijaitsee Kuusamon kirkolta n. 45 km pohjoiseen, Oulankajoen Haaralammen ja sen pohjoispuolisen Talvilammen välisellä kannaksella. Paikalla on kaksi maakuoppaa. Pienemmän kuopan halkaisija on n. 0,6 m ja syvyys n. 20 cm. Isomman kuopan ala on n. 0,7 x 1,5 m ja syvyys n. 50 cm.

Jussila & Poutiainen 2008:

Alueella ei ihmisen tekemiä kuoppia tms. rakenteita. Alueella ei mitään edes etäisesti pyyntikuoppia tai asumuspainanteita muistuttavia mudostumia saati rakenteita. Normaalialue myhkyräistä ja kivistä metsämaata.

Paikalla on aivan polun varressa rinteessä pieni n. 40 cm syvä kuoppa joka selvästi luontainen vanha kivenkolon syntynyt allikkokuoppa. Ympäristöä koekuopitettiin mutta ei havaittu mitään mainittavaa.

Kartta edell. sivulla.



Pieni kuoppa polun varrella.

### **KUUSAMO 227 ISONIEMI**

Ajoitus: ajoittamaton

Laji: muu: olematon

Kartta: 4613 03 Kiutavaara x: 7365 694 y: 4467 538 z: 162,5  
p: 7367 355 i: 3601 705

Tutkijat: Chesnut, Decker ym:t 1998 inventointi, Jussila & Poutiainen 2008 inventointi

Sijainti: Paikka sijaitsee Oulangan luontokeskuksesta 2,5 km luoteeseen.

Huomiot: **P-PKM 145.**

Inv. 1998 Chesnut, Decker, Niskanen, Nunez, Rioux, Maijanen, Ylimaunu ja Wasilewski:

Kohde sijaitsee Kuusamon kirkolta n. 46 km pohjoiseen, Oulankajoen Haaralamesta vajaan kilometrin ylävirtaan olevalla niemellä joen koillisrannalla. Paikalla on neljä maakuoppaa. Suurimman kuopan halkaisija on n. 2,5 - 3 m ja syvyys n. 75 cm. Muiden kuoppien halkaisija on n. 1 m.

Jussila & Poutiainen 2008:

Alueella ei ihmisen tekemiä kuoppia tms. rakenteita. Paikalla alava kosteikkoalue jonka läpi virtaa pieni puro jokeen. Paikalla lukuisia eri kokoisia kosteikkoallikoita liejussa, osa nyt kuivilla, alempana veden täyttämiä. Aivan luontaisia kaikki. Viereis-

tä harjannetta kuopitettiin ja aluetta tutkailtiin laasti silmänvaraisesti. Mitään mainittavaa ei havaittu.

kartta edellä paikan 225 yhteydessä



Allikkokuoppa mudassa ilmoitetulla kuopanpaikalla.



### **KUUSAMO 228 RUNSUNLAMPI**

Ajoitus: ajoittamaton

Laji: muu: olematon

Kartta: x: 7366 640 y: 4466 336  
p: 7368 243 i: 3600 459

Tutkijat: Chesnut, Decker ym:t 1998 inventointi, Jussila & Poutiainen 2008 inventointi

Sijainti: Paikka sijaitsee Oulangan luontokeskuksesta 4,0 km luoteeseen.

Huomiot: **P-PKM 143.**

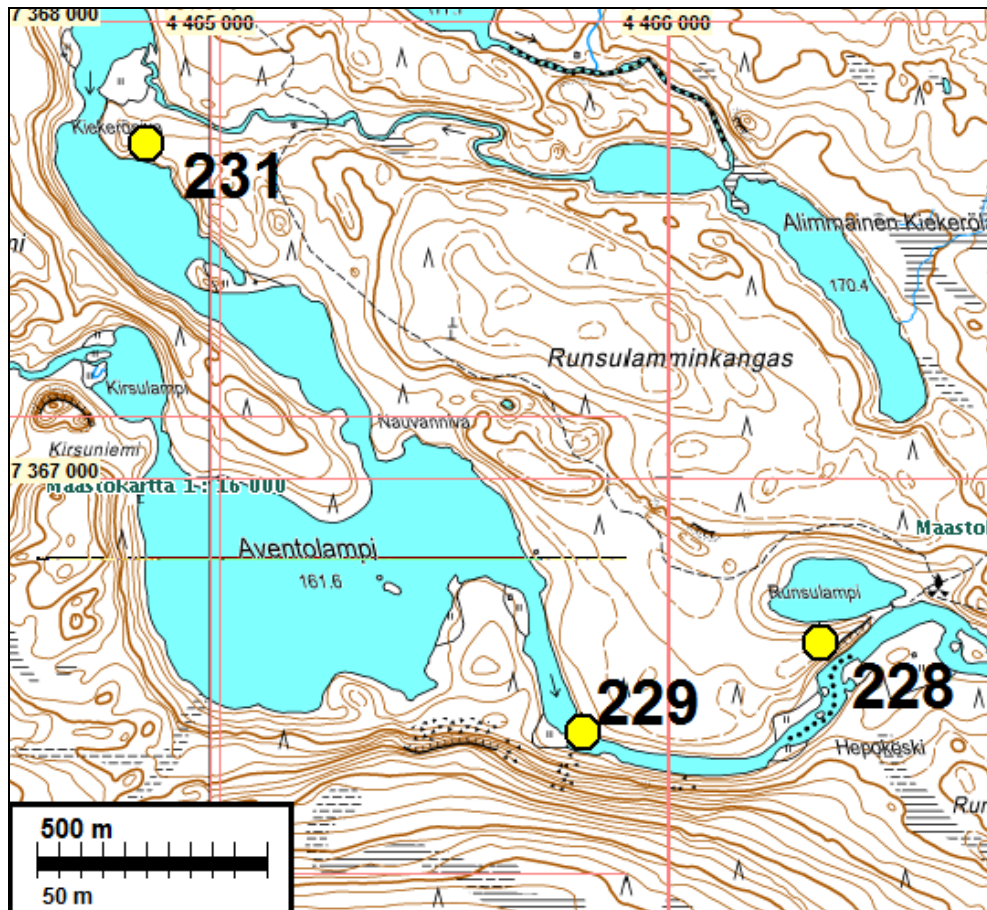


Inv. 1998 Chesnut, Decker, Niskanen, Nunez, Rioux, Maijanen, Ylimaunu ja Wasilewski:

Paikalla on seitsemän maakuoppaa, halkaisija n. 1x1 - 1x2 m, syvyys n. 30 cm.

Jussila & Poutiainen 2008:

Kankaalla tällä alueella emme havainneet mitään sellaista maastonmuotoa, jota voisi sanoa kuopaksi. Alue tutkittiin tarkoin.



### KUUSAMO 229 RUNSULAMPI SW

Ajoitus: ajoittamaton

Laji: muu: olematon

Kartta: 4613 03 Kiutavaara

x: 7366 443

y: 4465 817

z: 165

p: 7368 021

i: 3599 950

Tutkijat: Jussila & Poutiainen 2008 inventointi

Sijainti: Paikka sijaitsee Oulangan luontokeskuksesta 4,3 km luoteeseen.

Huomiot: P-PKM 142. **MH 48152.**

Inv. 1998 Chesnut, Decker, Niskanen, Nunez, Rioux, Maijanen, Ylimaunu ja Wasilewski:

Kohde sijaitsee Kuusamon kirkolta n. 47 km pohjoiseen, Aventolammelta Oulanka-joen niskasta n. 350 m alavirtaan, heti joen pohjoisrannalla. Paikalla on maakuoppa, mahdollinen keittokuoppa, jonka halkaisija on n. 1,5 m ja syvyys n. 40 cm. Kuopan läheltä on tavattu myös jokunen palanut kivi.

Jussila & Poutiainen 2008:

Kivistä ja moreenista metsämaata. Ei mitään kuopaksi arveltavaa havaittu tällä paikalla, eikä lähialueella. Muutama koekuoppa ja kairaukset eivät antaneet mitään vihjetä mistään ihmistoiminnasta. Alueella rikkonaista moreenikiveä, palaneelta vaikuttavia kiviä ei havaittu missään.

kartta edell. sivulla



Oletetun kuopanpaikan maastoa.

### **KUUSAMO 231 KIEKERÖNNIVA**

Ajoitus: esihistoriallinen

Laji: muu: olematon

Kartta: 4613 03 Kiutavaara

x: 7367 733 y: 4464 858 z: 170

p: 7369 264 i: 3598 930

Tutkijat: Chesnut, Decker ym:t 1998 inventointi, Jussila & Poutiainen 2008 inventointi

Sijainti: Paikka sijaitsee Oulangan luontokeskuksesta 5,8 km luoteeseen.

Huomiot: **P-PKM 141. MH 48153.**

Inv. 1998 Chesnut, Decker, Niskanen, Nunez, Rioux, Maijanen, Ylimaunu ja Wasilewski:

Kihde, maa-/pyyntikuoppa sijaitsee Valtionmaalla Oulangan alueella Kuusamon kirkolta n. 48 km pohjoiseen ja Aventolammesta n. 1 km pohjoisluoteeseen, Oulanka-joen Kiekerönnivan itärannan niemessä. Paikalla on yksi maakuoppa.

Jussila & Poutiainen 2008:

Alueella havaittiin luontainen kuoppa. Tuulenkaadon synnyttämä kuoppa 2 x 1 x 0,4 m. Sijaitsee rinteessä. Valli on kuopan yhdellä sivulla eli alarinteen puolella. Näitä on siellä täällä kansallispuistossa rinteillä ja törmillä. Havaittiin lähistöllä myös toinen luontainen, mainittava painanne. Korkean pienialaisen mäen laella pyöreähkö 2x2 m, matala 0,2 m, paksu turve, jonka alla paksu huuhtoutumiskerros hiekkaa, jossa rapautuneita ja rapautumattomia kiviä. Painanteessa ei valleja. Luontainen. Muutoin myhkyräistä metsämaata kuten yleensäkin.

Kartta edell. sivulla.



Tuulenkaadon kuoppa.



Tuulenkaadon tai muutoin luontaisesti syntynyt kuoppa.

---